



***Smart Renure***

**Uw groene precisiemeststof**

De mogelijkheden van biogebaseerde  
meststoffen in de praktijk

26/04/2024

ING KRIS ALLY

SMART RENURE

- Gestart in 2022
- Nood aan een correcte afzet en juist gebruik van ammoniumsulfaat, het is een mooi product maar de landbouwers weten niet echt wat ermee aan te vangen (zowel technisch, machines, als gebruik en afzet).
- Win/win voor varkenshouder en akkerbouwer
- We spitsen ons toe op :
  - wetgeving en oordeelkundige toepassing,
  - de chemie, inhoud en stabiliteit
  - hoogwaardige techniek bij toepassing op het veld

## **Modus operandi :**

- We halen alles op bij de producenten, vooral na luchtwassing bij emissiearme stallen en biogasinstallaties
- Elke vracht wordt geanalyseerd op nutriënten
- We rijken alles aan tot op gewenst niveau en een stabiele mengeling op maat van de klant, ph van 6,5, en maken verschillende partijen met stabiele samenstellingen, met een N/S verhouding op wens van de klant
- Toevoegingen op vraag van de klant zijn mogelijk, bvb Kali

- Toepassing in het voorjaar met daarvoor geschikte machines
- Machines :
  - SGWM :
    - GPS gestuurd met sectieafsluiting
    - Perfecte aflijning tov waterlopen
    - Constante exacte dosering aan de wortel van de plant
    - Volledig emissiearme toediening
    - Voor op grasland en granen en zelfs wintergranen met vlinderbloemigen





**Smart Ronure**

Uw groene precisiemeststof







**Smart Renew**

Uw groene precisiemeststof





- Zelfbouw triltandcultivator
  - Zaaiklaar leggen en kunstmest toedienen in één werkgang
  - Kunstmest heel snel beschikbaar in de bovenlaag van de bouwvoor
  - Exacte dosering
  - In één werkgang ook ingewerkt







- Voordelen :
  - Hogere werkzaamheid (met 20% lagere dosering zelfde werkzaamheid)
  - Sneller werkzaam dan klassieke korrelmeststof
  - Geen vervluchtiging dus toepasbaar in alle weersomstandigheden als veld berijdbaar is
  - Heel vroeg toepasbaar
  - Duurzaam :
    - Recup van N
    - Lagere dosis
    - Plaatsen aan de wortelzone
    - Zeer precieze techniek

Opwaarderen van de zwavelmeststof, S vaak limiterend element  
S in de handel momenteel zeer duur

# Tijdslijn



**2022** : toepassing op gras via de precisiebemester van slootsmid

**2023** : toepassing via zelfgebouwde machine op akkerbouwteelten in één werkgang

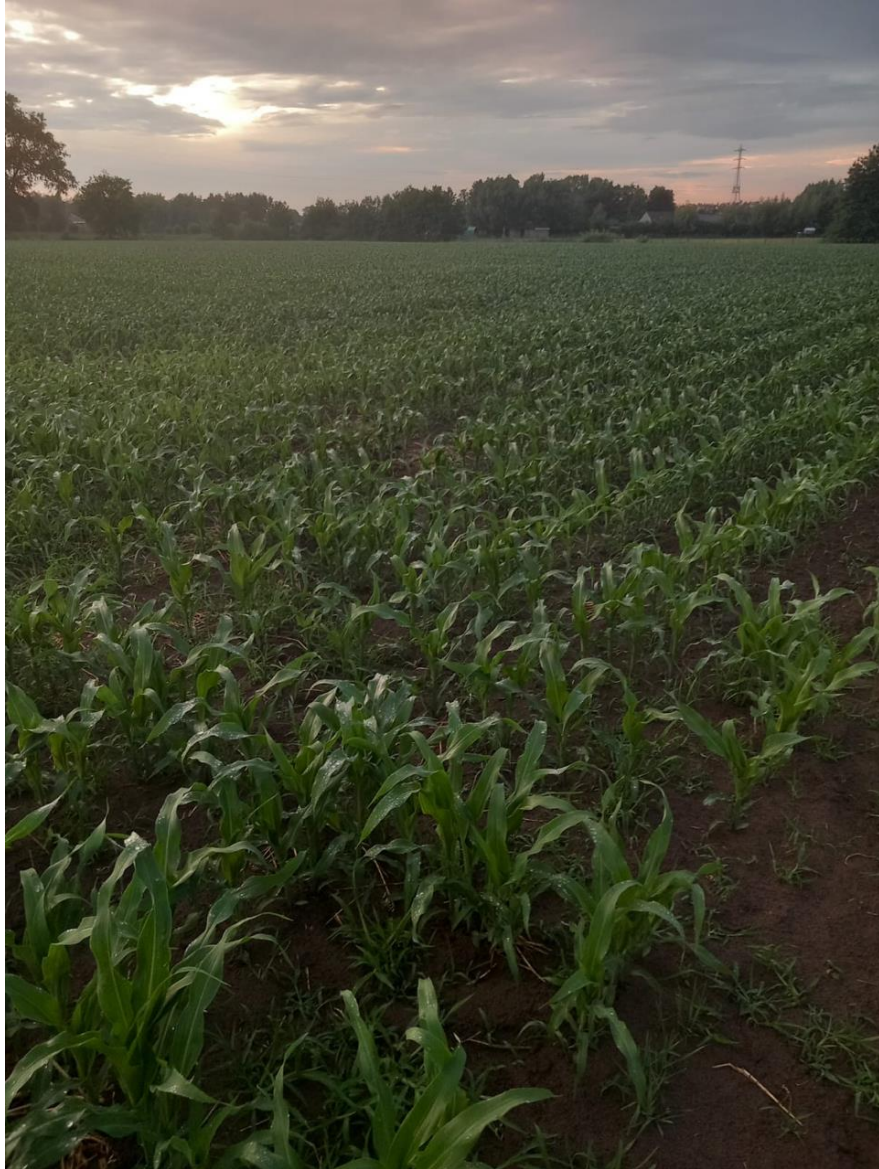
Positieve resultaten in granen en mengteelten met vlinderbloemigen

Eerste resultaten in mais en bieten zeer veelbelovend

Aardappelen ook eerste proeven gestart, visueel veelbelovend









## Retours d'expérience:

- Blé d'hiver(2023): Biométhane du Bois d'Arnelle



[Redacted Name]

Begin Allen beantwoorden met:

OK, merci.

Merci beaucoup !

C'est parfait. Je vous en remercie.

[Feedback](#)

Tallage (application le 17-02-23)				Redressement (27-04-23)		Dernière feuille 31-05-23		Rdt 14.5% T/ha	Protéine	Moyenne de PMG
MIX 35N	Mix 80N	N27	Digestat	N27	Digestat	N27	Digestat			
		60		60		60		6.89	10.05	55.0
	60			60		60		8.36	10.5	54.1
60				60		60		7.99	10.55	52.7
		40	110	40		60		6.65	10.55	53.9
			150	60		40		6.92	9.65	55.7
			150 + 2l/ha basf	60		40		6.11	9.9	55.1
		60			150 + 2l/ha basf	40		7.30	9.9	51.1
		60			150	40		7.56	10.1	53.1
60					150	40		8.13	10.45	50.5
	60				150	40		7.79	10.35	51.4
		60		40	110	40		7.92	10	53.4
		60			130	60		7.74	10.75	50.4
		60			190			7.92	9.225	50.3
								3.84	8.35	53.3

## **Knelpunten :**

Grote onbekende bij de administratie :

Met VLM in overleg over de kunstmestregistratie, loopt intussen vlot

ALV : bvb ecoregeling, wel erkend als RTK toegediende vloeibare meststof die onder aanvulling van gewasbescherming valt, maar niet erkend als aparte techniek ipv korrelmeststoffen via gps

Subsidies : aangezien we geen landbouwer zijn, geen enkele steun, en omdat we al gestart zijn, ook niet als innovatie

Volatiliteit van de kunstmeststoffenmarkt, bij ons eerder stabiele kost

Renure wetgeving :

- Omgekeerde osmose, bvb kali
- Biologische luchtwassers, verbetering op komst



vragen?